



OPLEV VÆRDIEN AF ET PROFESSIONELT NETVÆRK

Vi hjælper ledere, specialister og deres virksomheder med at udvikle sig gennem et fortroligt netværk.



BLIV EN DEL AF ET STÆRKT NETVÆRK

EGN er din kilde til innovation, viden og vækst - både personligt, fagligt og forretningsmæssigt.

Siden 1992 har vi tilbudt skræddersyede netværksgrupper for ledere og specialister. I dag er vi 14.000 medlemmer i 15 lande, der alle deler den fælles ambition om at gøre hinanden bedre - hver dag.

Vi faciliterer de professionelle netværksrammer - Det er op til dig at udnytte alle de muligheder, der ligger i det. Det er der, din og din virksomheds værdi ligger.

NETVÆRKET

Som medlem af EGN får du adgang til et globalt netværk af ledere og specialister, hvor medlemmerne hjælper hinanden til at imødegå udfordringer, løse problemer og se muligheder.

MEDLEMSUNIVERSET

Vores medlemsunivers er verdens største

vidensbank for direktører, ledere og specialister. Du får lynhurtigt support på konkrete udfordringer via vores unikke forespørgselssystem og inviteres løbende til faglige arrangementer og temamøder på tværs af netværksgrupperne.

NETVÆRKSGRUPPEN

Netværksgruppen udgør dit fortrolige forum, hvor du kan hente inspiration, få sparring og spejle dig i andres erfaringer. Du bliver udfordret og får uafhængig, kvalificeret rådgivning på dine strategiske og operationelle udfordringer. Medlemmerne i din personlige EGN-gruppe er nøje udvalgt, så de matcher netop din profil.

VIDSTE DU AT...?

Du har mulighed for at skifte netværksgruppe i takt med at dine faglige udfordringer og ledelsesansvar ændrer sig. Mister du dit job, kan du gratis fortsætte dit medlemskab i et år som en del af vores Between Jobs-program.

“

Det handler naturligvis om tid i en travl hverdag til at kunne række ud, og hver gang jeg aktivt rækker ud, så får jeg utroligt meget ud af det.

MARIA GADEBERG BUUR
MARKETINGCHEF, COOK MEDICAL, EMEA



VI HAR NETVÆRK INDEN FOR

Læs mere på egn.dk/find-dit-netværk



DIT UDBYTTE

Som medlem af EGN får du:



PERSONLIGT MATCH

Vores netværksgrupper er nøje sammensat efter medlemmernes profiler, som både sikrer dig relevant input fra personer, der matcher dit ledelsesniveau og fagområde.



PROFESSIONEL FACILITERING

Alle EGN-grupper ledes af en professionel og erfaren netværksleder, der faciliterer netværksgrupperne, sikrer konkret udbytte både på og mellem møderne samt fokus på din faglige og ledelsesmæssige udvikling.



FORTROLIGT FORUM

Din personlige EGN-gruppe giver dig adgang til et fortroligt sparringsrum, hvor alle ideer og udfordringer kan vendes med fagfæller på dit eget niveau. For at sikre fortroligheden er der ingen konkurrenter eller væsentlige kunderelationer i samme gruppe.



GLOBALT COMMUNITY

Som medlem af EGN får du direkte adgang til erhvervsledere og specialister over det meste af verden – blandt andet via vores online medlemsunivers, hvor du kan stille spørgsmål, debattere og netværke med over 14.000 medlemmer fra 15 lande.



SÅDAN ARBEJDER NETVÆRKET

Netværksgruppen består af 20-25 ledere eller specialister på dit eget niveau. Antal og deltagere er nøje udvalgt for at sikre den nødvendige fortrolighed og samtidig sikre den mangfoldighed, der skal til for at skabe dynamik i gruppen.

Netværksgrupperne
mødes **4-6** gange om året

En af EGNs erfarne netværksledere sikrer driften af netværksgruppen og står for mødeledelsen, så tiden udnyttes optimalt og alle får et udbytte.

Medlemmerne fastsætter selv de temaer, som de ønsker at sætte fokus på og udvikle. Temaerne kan være fælles udfordringer, strategiske som operationelle. Der kan også være nye tendenser inden for medlemmernes specifikke fagområde.

Arbejdet i netværksgruppen tager udgangspunkt i medlemmernes egne cases.

Eksterne indlægsholdere byder ind på områder, hvor der er et ønske om at supplere med kompetencer udefra.

Mellem møderne kan I benytte gruppens egen hjemmeside med tilhørende app i EGNs medlemsunivers. Her finder I kontaktdata, kalender, referater, præsentationer og meget mere.



PRIS OG MEDLEMSFORDELE

Et medlemskab af EGN varierer prismæssigt, afhængigt af dit ledelsesmæssige niveau og de specifikke medlemsfordele, som er tilknyttet den enkelte gruppe.

Udover møderne i din egen netværksgruppe får du adgang til vores digitale medlemsunivers, hvor du har mulighed for at hente ny inspiration, netværke og sparre med andre medlemmer på tværs af fag og landegræns.

Du får også mulighed for at deltage i inspirerende temamøder og seminarer på tværs af netværksgrupperne.

Med over 800 netværksgrupper er det let at skifte gruppe i takt med, at dit ansvar og dine udfordringer ændrer sig.

Du kan vælge at følge enten et fagligt spor, og fx gå fra en chef- til en direktørgruppe, eller du kan skifte

til en af vores netværksgrupper, der fokuserer på udvikling af dine kompetencer som leder.

Mister du dit arbejde, kan du - som en del af vores Between Jobs-ordning - gratis fortsætte dit medlemskab i et år, mens du bruger netværket til at afsøge nye karrieremuligheder.

“

For mig er møderne det primære. For det er jo dér, du får en kontinuerlig dialog med kolleger fra andre brancher, og der, hvor du på grund af det personlige kendskab kan få gavn af dialogen.

JENS BOYE NIELSEN
CORPORATE PRODUCT MANAGER , SOLAR A/S



OM EGN

Siden 1992 har EGN (Executives' Global Network) tilbudt skræddersyede netværksgrupper for ledere og specialister.

Baseret på professionelle relationer og erfaringsdeling i et fortroligt forum, stræber vi efter at skabe personlig, faglig og forretningsmæssig værdi for vores netværksmedlemmer.

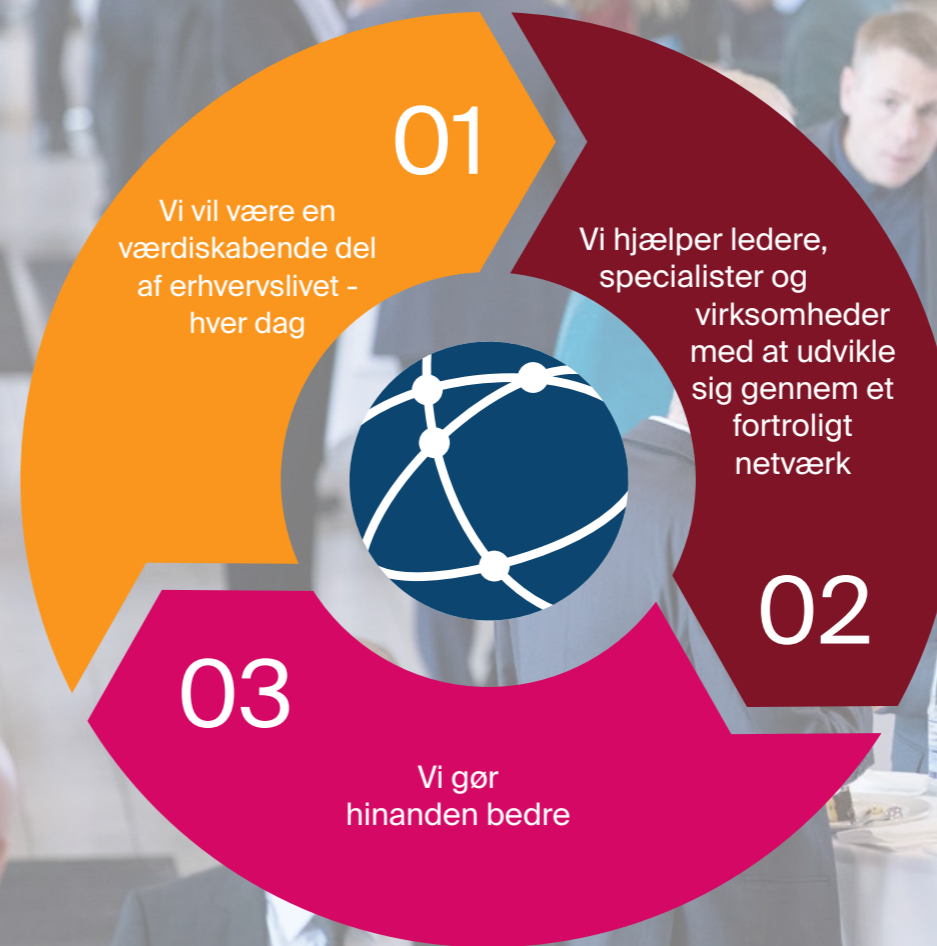
Hvad der startede som én mands vision i 1992, er i dag et globalt netværk med 14.000 medlemmer i 15 lande, der tilsammen repræsenterer mere end 8.000 virksomheder og 70 faggrupper.

Et professionelt netværk, hvor alle deler den fælles ambition om at gøre hinanden bedre – hver dag.

“

Dit udbytte afhænger i høj grad af din egen indsats. Det er som et tag-selv-bord: Jo mere sulten du er, jo flere omgange skal du rundt om buffeten.

CHRISTIAN SESTOFT
CHEFKONSULENT, DANSK ERHVERV



DET FORVENTER VI AF DIG

Sådan får
du størst
udbytte

Et godt netværk bygger på gensidighed og det stærkeste netværk drives frem af det engagement, medlemmerne bidrager med.

Vores fælles formål er at gøre hinanden bedre – hver dag.

Derfor forventer vi, at du som medlem af EGN:

- Bidrager aktivt med dine ideer og erfaring
- Tør være personlig
- Udviser åbenhed, ærlighed og tillid
- Er tilgængelig for gruppen og prioriterer netværksmøderne.





EGN Danmark A/S | www.egn.dk | T: +45 6321 4000 | E: info@egn.dk

